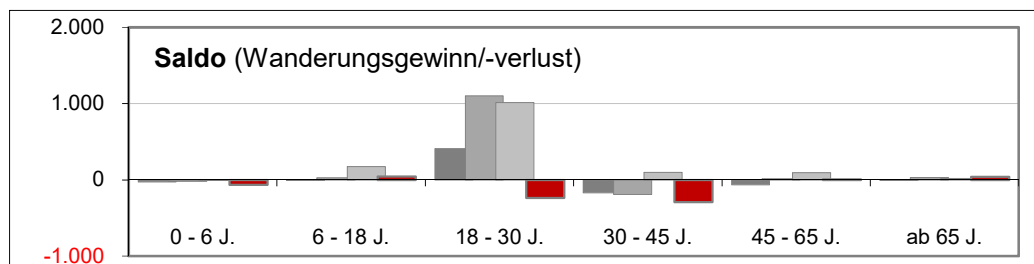
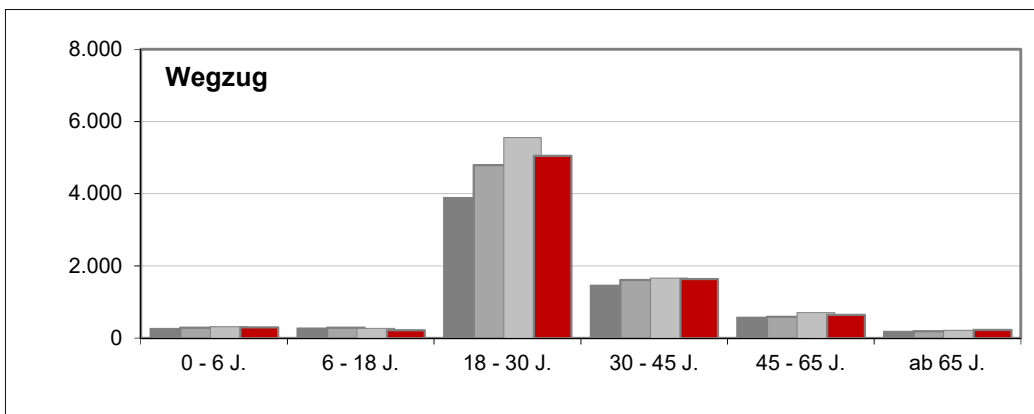
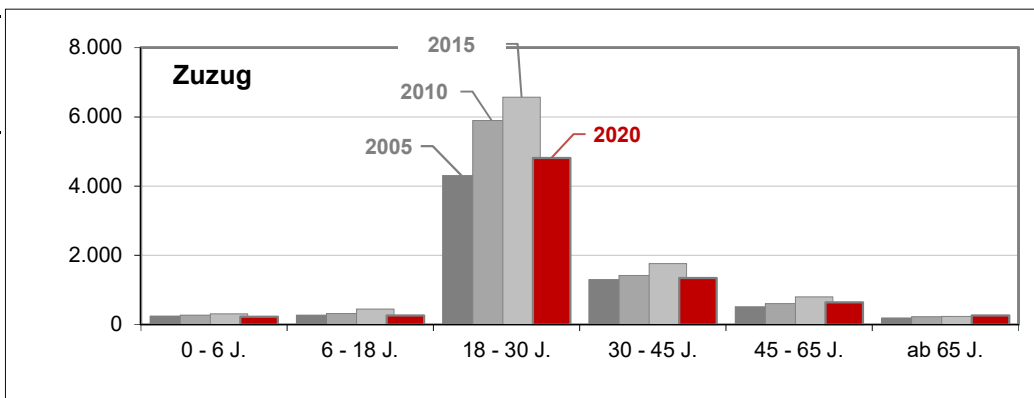


## Außenwanderung der Stadt Konstanz nach 6 Altersgruppen (Wohnbevölkerung)

im Alter von ... bis unter ... Jahre	2005	2010	2015	2020
<b>Zuzug</b>				
0 - 6 J.	246	270	311	232
6 - 18 J.	278	320	446	260
18 - 30 J.	4.304	5.895	6.568	4.814
30 - 45 J.	1.300	1.416	1.761	1.346
45 - 65 J.	514	602	797	647
ab 65 J.	186	227	239	265
<b>insg.</b>	<b>6.828</b>	<b>8.730</b>	<b>10.122</b>	<b>7.564</b>
<b>Wegzug</b>				
0 - 6 J.	272	289	313	297
6 - 18 J.	280	291	271	217
18 - 30 J.	3.894	4.793	5.553	5.050
30 - 45 J.	1.471	1.606	1.662	1.638
45 - 65 J.	578	589	701	640
ab 65 J.	190	194	218	225
<b>insg.</b>	<b>6.685</b>	<b>7.762</b>	<b>8.718</b>	<b>8.067</b>
<b>Wanderungssaldo</b>				
0 - 6 J.	-26	-19	-2	-65
6 - 18 J.	-2	29	175	43
18 - 30 J.	410	1.102	1.015	-236
30 - 45 J.	-171	-190	99	-292
45 - 65 J.	-64	13	96	7
ab 65 J.	-4	33	21	40
<b>insg.</b>	<b>143</b>	<b>968</b>	<b>1.404</b>	<b>-503</b>



Quelle: Stadt Konstanz, Referat Oberbürgermeister - Statistik und Steuerungsunterstützung (Eigene Einwohnerfortschreibung, Bewegungstabelle)