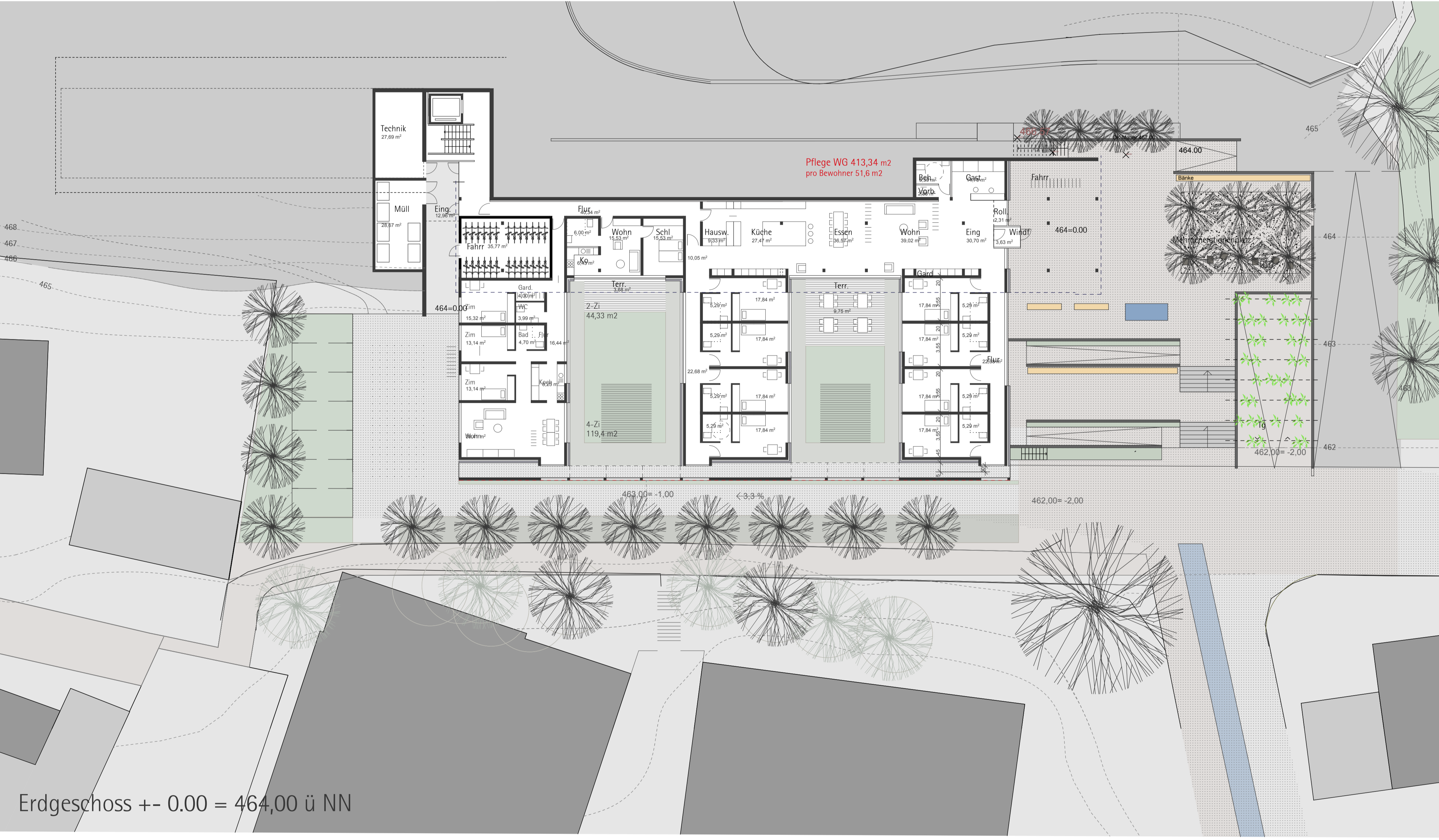
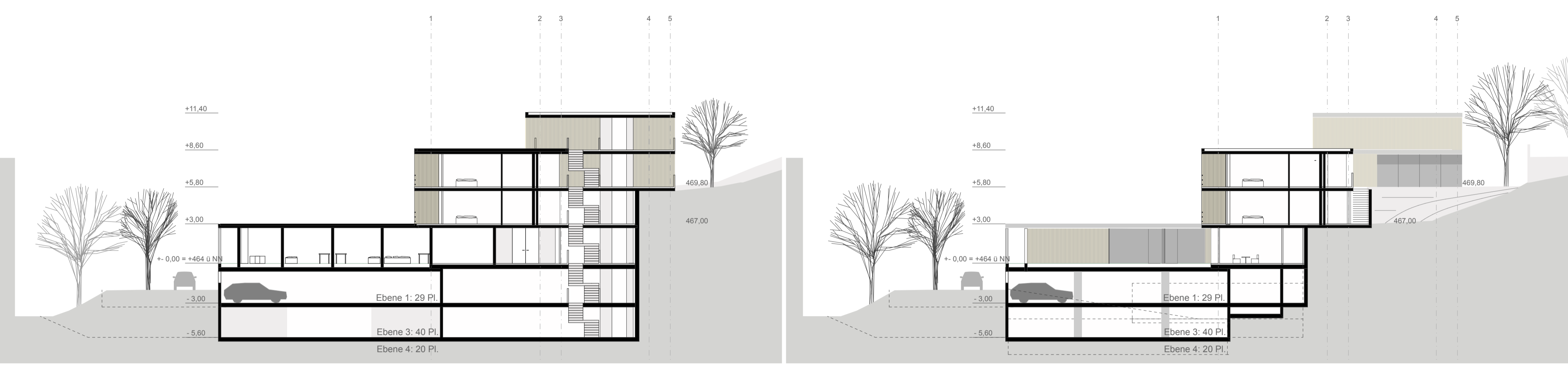
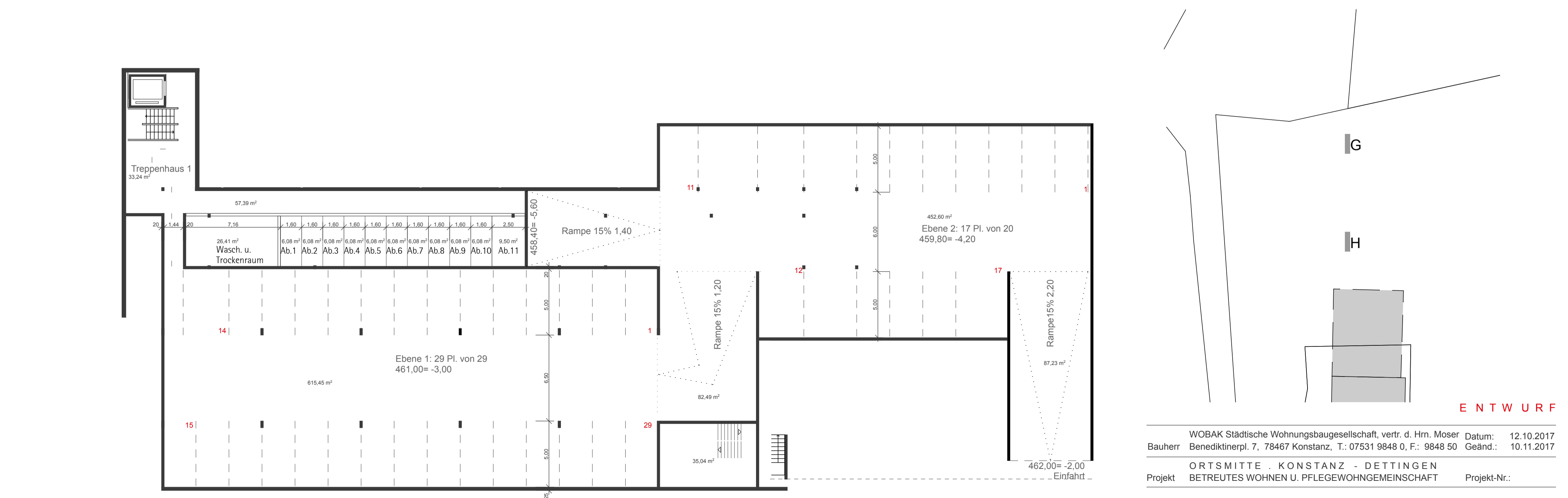


Ansicht Süd



Erdgeschoss +- 0.00 = 464,00 ü NN



Tiefgarage

ENTWURF

WOBAK Städtische Wohnungsbaugesellschaft, vertr. d. Hrn. Moser Datum: 12.10.2017
 Bauherr Benediktinerpl. 7, 78467 Konstanz, T.: 07531 9848 0, F.: 9848 50 Geänd.: 10.11.2017
 Projekt ORTSMITTE KONSTANZ - DETTINGEN Projekt-Nr.:
 BETREUTES WOHNEN U. PFLEGEWOHNGEMEINSCHAFT
 Titel GR EG - UG . Ansicht S Ü D . Schnitte O S T Maßstab: 1 : 200
 Planung Bäuerle Lüttin Architekten BDA 78462 Konstanz Plan-Nr.: 101
 Schützenstrasse 22 Tel. +49 7531 9450 100 Index: