

**Begleitprogramm für Kinder u. Jugendliche zur Ausstellung „Heinrich Ernst Kromer -
der Maler, Bildhauer und Schriftsteller und sein künstlerisches Umfeld“**

25.04.-25.07.04 in der Städtischen Wessenberg Galerie Konstanz

Fantasiereise dem Wasser entlang

für Kindergärten

In der Ausstellung gibt es ein Bild von Robert Weise, das eine Landschaft mit großen Bäumen im Vordergrund und einem darunter verlaufenden Bächlein darstellt. Stellt euch vor, ihr seid an diesem Ort. Könnt ihr hören, wie es dort tönt, könnt ihr euch vorstellen, wie es dort riecht? Wir malen gemeinsam ein Stück dieses Wasserlaufes. Alle erhalten ein Zeichenblatt mit je zwei Markierungen rechts und links. Dazwischen malt ihr das Wasser, außen herum: Blumen, Bäume, Häuser, Türme etc. Am Schluss fügen wir alle Bilder zu **einem** Wasserlauf zusammen. Wir hören uns auch ein Musikstück an, das den Verlauf des Donauflusses von der Quelle bis zu Mündung beschreibt. (Fr. Smetana „Die Moldau“).



Termin: Mi. 09.06.04 15.00 Uhr



Idylle im Stadtgarten

für Grundschulen

Wir machen einen Spaziergang zu einem Ort, den der Maler Heinrich Ernst Kromer in einem seiner Bilder festhielt: *den Stadtgarten*. Wir nehmen uns Farbkasten, Wasserbehälter und Pinsel mit und suchen uns den Platz aus, von dem aus der Maler diese Sicht aufs Wasser gemalt hat. Die Zeit ist auch hier nicht stehen geblieben, oder? Was hat sich verändert?

Termin: Mi. 16.06.04 15.00 Uhr

Eintauchen in die Bilderwelt – ein szenisches Spiel

für Grundschulen

Stellt euch vor, ihr seid die gemalte Dame im Bild. Überlegt euch eine Szene, die zu diesem Bild passen könnte. Spielt sie den anderen vor und zeigt das, was im Bild nicht zu sehen ist, z. B. was die Dame vorher gemacht hat, bevor sie sich entschloss, vor diesem Zaun sich portraituren zu lassen. War sie mit ihrem Bildnis danach zufrieden?

Termin: Di. 22.06.04 15.00 Uhr



Idylle im Stadtgarten

für Haupt-, Realschulen und Gymnasien

Wir machen wieder einen Spaziergang zu dem Ort, den der Maler Heinrich Ernst Kromer sehr liebte: *den Stadtgarten*. Wir malen den See aus dem Blickwinkel, aus dem ihn der Maler in seinem Bild eingefangen hat, danach suchen wir in Zeitschriften, Prospekten, alten Postkarten passende Abbildungen zu diesem Bild und malen auch die Veränderungen der heutigen Parklandschaft. Die Parkbilder zeigen wir in einer kleinen Ausstellung im Kulturzentrum am Münster.

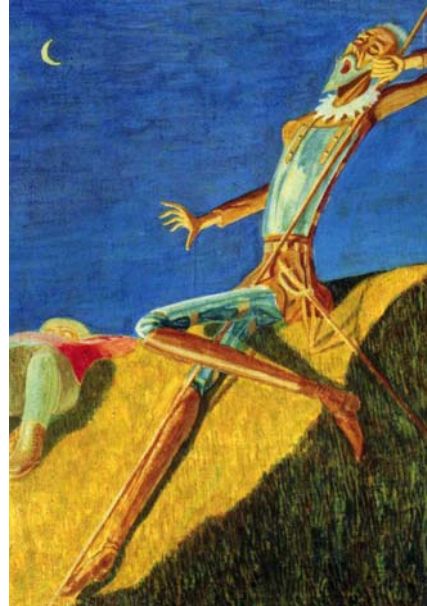
Termin: Mi. 02.06.04 15.00 Uhr

Eine ungewöhnliche Mondnacht

für Haupt-, Realschulen und Gymnasien

Wir suchen uns aus verschiedenen Tonpapieren zehn Farbtöne aus, die zu einer Nachtstimmung passen könnten. Auf einer Fotokopie mit den Umrissen des Kromerbildes (Mondnacht in Konstanz) versuchen wir eine Collage zu erstellen, ohne die Farbigekeit des Originales gesehen zu haben. Die Überraschung ist groß, wenn wir danach unsere Collage mit dem Original vergleichen! Denn diese Farbigekeit des Originales zu treffen, ist schier unmöglich. Versuchen wir es! Wem gelingt es, sich mit seiner Collage dem Kromerbild am ehesten zu nähern?

Termin: Di. 29.06.04 15.00 Uhr



Gesichter zum Fortmalen

für Haupt-, Realschulen und Gymnasien

Wir kopieren die Gesichter der Portraits aus der Ausstellung, schneiden die Augenpartie heraus, kleben sie auf ein Blatt und versuchen so, das Portrait mit wenigen Strichen zu vervollständigen. Wem gelingt es, dieses Portrait mit so wenig Mitteln wie möglich im Sinne des Originals fortzuführen?

Termin: Di. 06.07.04 15.00 Uhr

Karikatur in Ton: Don Quijote

für Haupt-, Realschulen und Gymnasien

Wir lesen Ausschnitte aus Cervantes Werk „Don Quijote“ und versuchen, die Figur des Don Quijote in verschiedenen Situationen in Ton umzusetzen. Dabei stützen wir uns sowohl auf Kromers witzige Figur des „Mucki“ wie auch auf seine Don Quijote-Bilder.

Termin: Mi. 30.06.04 15.00 Uhr



Treffpunkt für alle Veranstaltungen ist das Foyer des Kulturzentrums am Münster jeweils um 15.00 Uhr
Kursgebühren: 2,- Euro pro Person

Kursangebote für Schulklassen und Kindergärten sind auch am Vormittag möglich – bei rechtzeitiger Anmeldung (Frau Beldeanu 07531/900-249 oder Handy: 0170 78 58 411)

Begleitprogramm für Kinder und Jugendliche zur Ausstellung „Heinrich Ernst Kromer - der Maler, Bildhauer und Schriftsteller und sein künstlerisches Umfeld“