

## Gefahrenpotential

- Überträger tropischer Krankheiten wie Dengue, Zika und Chikungunya
- Aggressives Stechverhalten
- Exponentielle Populationsentwicklung
- Abgelegte Eier tolerieren Temperaturen bis zu -10°C und bleiben auch im Folgejahr entwicklungsfähig
- Tagaktiv (im Gegensatz zur einheimischen, gemeinen Stechmücke)

## Ist Ihr Wohngebiet betroffen?

Aktuell wurde die Tigermücke in den Stadtteilen Fürstenberg-Berchen und Petershausen-Ost nachgewiesen. Im Grenzgebiet zur Schweiz fanden sich 2025 keine Fänge. Die Kreise symbolisieren die aufgestellten BG-GAT Fallen im Jahr 2025.

Grüne Kreise: kein Befall.

Rote Kreise: Tigermückennachweise



## Wir sind für Sie da. Ihre Ansprechpartner



Dr. Judith Auer, Abt. Forschung und Entwicklung der APC AG, ist Mitglied der Nationalen Expertenkommission „Stechmücken als Überträger von Krankheitserregern“ des Friedrich-Löffler-Instituts. Sie hat die aktuellsten Bekämpfungsmethoden und Eindämmungs-Maßnahmen gegen die Asiatische Tigermücke mitentwickelt.



Tigermückenberatung der APC AG

Schreiben Sie uns:  
[tigermueckenberatung@apc-ag.de](mailto:tigermueckenberatung@apc-ag.de)

## Ihr Kontakt vor Ort in Konstanz

Tigermückenbekämpfung der Stadt Konstanz:



Amt für Stadtplanung und Umwelt  
07531 900-2804  
[umwelt@konstanz.de](mailto:umwelt@konstanz.de)

APC AG  
Hauptsitz Nürnberg  
Ostendstraße 132  
90482 Nürnberg

Wir sehen das, was Sie nicht sehen.



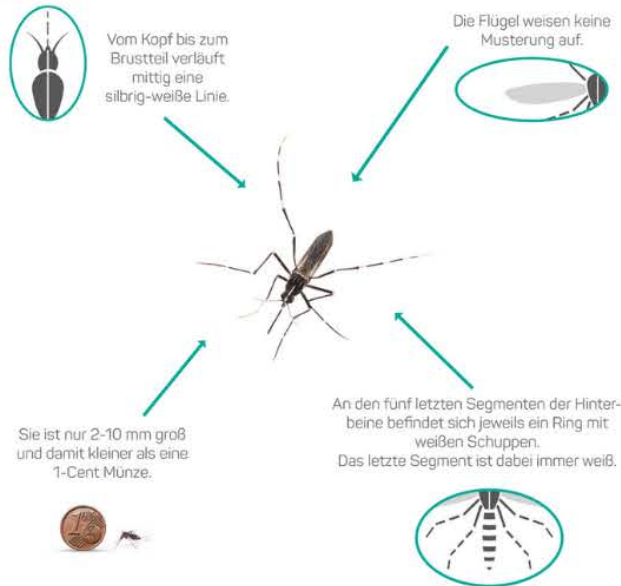
## Die Asiatische Tigermücke

- Aussehen
- Gesundheitsgefährdung
- Vorbeugung
- Bekämpfungsmaßnahmen



Wir sehen das, was Sie nicht sehen.

## Aussehen der Asiatischen Tigermücke



Die Asiatische Tigermücke (*Aedes albopictus*) ist mit 0,3-0,8 cm im Vergleich zu einheimischen, gemeinen Stechmücken relativ klein. Auffällig ist das schwarz-weiß gestreifte Muster am ganzen Körper. An den Hinterbeinen befinden sich 5 weiße Streifen, das letzte Beinsegment ist weiß. Am Kopf verläuft mittig eine silbrig-weiße Linie, die sich am Brustteil fortsetzt. Die Flügel sind durchsichtig.

## Kostenfreies Informations-Webinar

Für Tipps zur Selbsthilfe, Handlungsanweisungen und neue Erkenntnisse lädt die Firma APC AG alle interessierten Bürger zu einem kostenfreien Webinar ein. Über folgende Adresse können Sie sich anmelden.

[www.apc-ag.de/schaedlingsbekaempfung/tigermuecken-management#c985](http://www.apc-ag.de/schaedlingsbekaempfung/tigermuecken-management#c985)



Wir sehen das, was Sie nicht sehen.

## Vorbeugung und Bekämpfung der Asiatischen Tigermücke

### Beugen Sie vor:

### Stehendes Wasser vermeiden!

Tigermücken benötigen zur Eiablage stehendes Wasser, wie zum Beispiel in:

- Baumhöhlen
- Vogeltränken
- Blumenvasen
- Pflanzenuntersetzer
- Eimer
- Gießkannen
- Regentonnen
- Verstopfte Dachrinnen
- Dosen und Flaschen
- Friedhofsvasen
- Gläser
- Autoreifen

### Das können Sie tun:

- Jegliche Wasseransammlungen restlos entleeren.
- Blumentopfuntersetzer, Sonnenschirmständer, Baumhöhlen und Löcher in Mauern mit Sand oder Kies auffüllen.
- Dachrinnen säubern.
- Wasser in Kinderplanschbecken, Tiertränken und auf Plastikabdeckungen min. 1x wöchentlich entleeren.
- Teiche mit Fischen besetzen.
- Regentonnen und Wasserauffangbehälter mit Culinex® Tabs plus (BTI) behandeln. Danach mit Deckeln dicht verschließen oder mit Mückennetzen abdecken.



### Wir unterstützen Sie:

### Behandlung mit BTI

BTI ist ein biologischer Wirkstoff, der aus dem Bakterium *Bacillus thuringiensis israelensis* gewonnen wird und gezielt Mückenlarven abtötet. Für Menschen und andere Tiere ist der Wirkstoff ungefährlich. Wir setzen Culinex® Tabs plus (BTI) im Zuge der Bekämpfung ein und behandeln mit dem Wirkstoff auch das öffentliche Abwassersystem (Gullys). Kein BTI in belebte Teiche oder Fließgewässer.



### Mückenfangfallen

Zur Überwachung und Bekämpfung der Tigermücken-Population werden Mückenfallen (BG-GAT) aufgestellt. Diese Fallen sind mit Wasser befüllt, fangen die eiablagebereiten Weibchen auf einer Klebekarte ab und werden regelmäßig von der APC AG gewartet. **Bitte lassen Sie die Fallen stehen.**

### Tigermücke entdeckt?

Schicken Sie uns ein gut belichtetes, scharfes Foto der gefundenen Tigermücke mit genauem Fundort an:

**APC AG, Ostendstraße 132, 90482 Nürnberg**

Bewahren Sie zur Sicherheit das Exemplar auf. Wir melden uns dann bei Ihnen zur weiteren Vorgehensweise.

Weitere Informationen finden Sie unter:

[www.apc-ag.de/schaedlingsbekaempfung/tigermuecken-management](http://www.apc-ag.de/schaedlingsbekaempfung/tigermuecken-management)

