



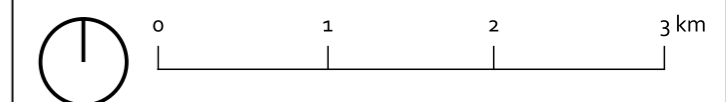
Karte 5: Baulich zu schmale Gehwege

Legende

- Gehwegbreite unter 2,50 Metern (baulich)
- Gehwegbreite unter 1,50 Metern (baulich)
- kein Gehweg vorhanden
- Engstelle

Schmale Gehwege durch angeordnete Radwege oder Gehwegparken werden in den folgenden Karten dargestellt.

Es werden die auf dem von IKS identifizierten Hauptnetz befindlichen Wege dargestellt.



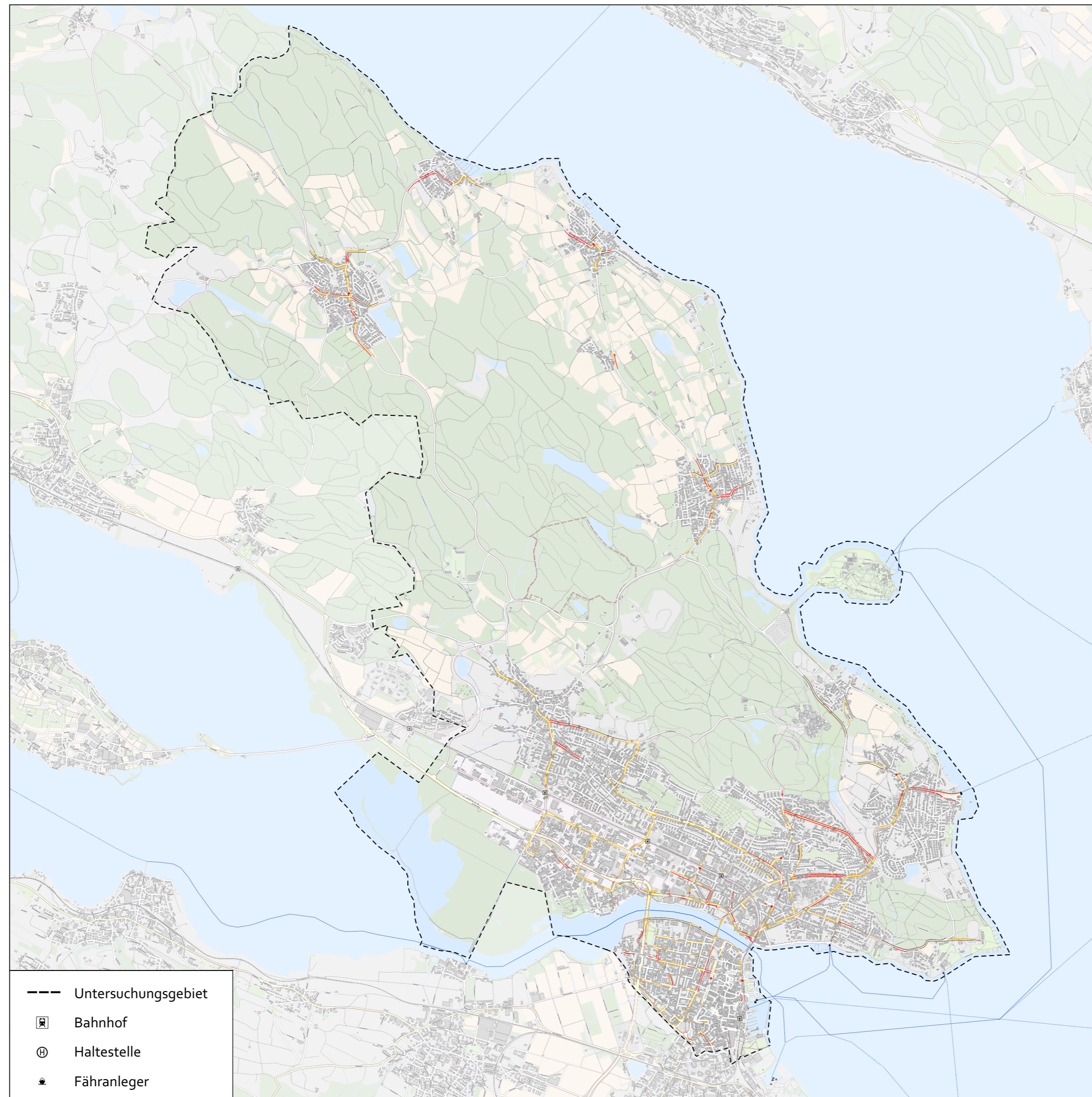
Stand: 30.07.2020

Die Karten sind in einer solchen Auflösung, dass bei entsprechender Vergrößerung die Details erkennbar sind.

Kartengrundlage: OpenStreetMap (CC BY-SA)



Universitätsplatz 12
34127 Kassel
info@iks-planung.de



- Untersuchungsgebiet
- Bahnhof
- Haltestelle
- Fähranleger