



# Die Asiatische Tigermücke auf Friedhöfen

## Vorbeugen und Bekämpfen

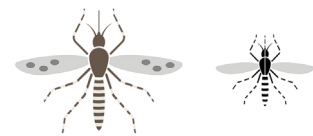
Die **Asiatische Tigermücke** breitet sich zunehmend aus - leider auch in einigen Stadtteilen in Konstanz. **Ohne Bekämpfung** wird der Aufenthalt im **Freien** durch die Stechmücke unerträglich. Sie kann Krankheiten, wie Chikungunya-, Dengue- und Zikafieber übertragen. Kleinste Wasseransammlungen reichen aus, damit sich Tigermücken rasant vermehrt.

### Aussehen der Asiatischen Tigermücke



Asiatische Tigermücke (*Aedes albopictus*)

Die Asiatische Tigermücke (*Aedes albopictus*) ist mit 2-10 mm im Vergleich zu einheimischen, gemeinen Stechmücken relativ klein und sogar kleiner als eine 1 Cent Münze. Auffällig ist das schwarz-weiß gestreifte Muster am ganzen Körper. An den Hinterbeinen befinden sich 5 weiße Streifen, das letzte Beinsegment ist weiß. Am Kopf verläuft mittig eine silbrig-weiße Linie, die sich am Brustteil fortsetzt. Die Flügel sind durchsichtig.



Größenvergleich Asiatische Tigermücke und Ringelmücke



Heimische Ringelmücke (*Culiseta annulata*)

Ein ähnliches streifenförmiges Muster findet man bei der heimischen Ringelmücke (*Culiseta annulata*). Diese ist jedoch deutlich größer (1-1,3 cm), hat dunkle Flecken auf den Flügeln und ihr fehlt die silbrig-weiße Linie auf Kopf und Brust.

### Handlungsanweisung

- Achten Sie auf **Behälter, in denen sich Regenwasser sammeln** kann (Eimer, Gießkannen, Blumentopfuntersetzer, Grabvasen, Blumenvasen, alte Grablichter, Vogeltränken, Weihwasserbehälter, usw.). Entfernen Sie diese Behälter, lagern Sie sie **umgedreht** oder **erneuern, bzw. entfernen** Sie bei dauerhaftem Gebrauch **mindestens 1x wöchentlich das Wasser**.
- Geben Sie **Reinigungs- und abgestandenes Wasser auf das Gras** und nicht in den Gully etc., damit die Eier und Larven der Tigermücke **nicht über das Abwassersystem weiterverbreitet** werden. Frieren Sie benutzte Schwämme für zwei Wochen bei -20°C ein.
- Füllen Sie **Blumentopfuntersetzer mit Sand oder Kies** auf.



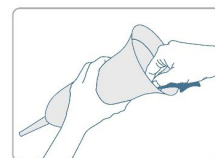
Hängen Sie **Gießkannen** an der Aufhängevorrichtung **umgedreht** auf.



Stellen Sie von **Plastik-Dauerlichtern** auf **Grablaternen** mit **Kerzen** um.



Stellen Sie auf **geschlossene Weihwasserschalen** um.



**Grabzubehör** vor Ort **gründlich** mit Schwamm und Wasser **reinigen**, bevor es mit nach Hause genommen wird, um eine Verschleppung der Tigermückeneier zu vermeiden.



Weitere Informationen  
finden Sie unter:  
[www.apc-ag.de/tigermuecke](http://www.apc-ag.de/tigermuecke)

Wir sehen das, was Sie nicht sehen.

