

## Spaziergang - Teil 4 Hof Höfen

### **Der Frühling ist da und die Sonne scheint! Lust auf einen Ausflug bei Hof Höfen?**

Wir haben wieder eine einladende Region entdeckt und möchten diese mit Euch teilen.

Kinder können je nach Alter mit einbezogen werden, in dem sie Hinweise/Tannenzapfen etc. finden sollen, den Picknickort bestimmen dürfen oder einfach im/am Wald spielen können.

#### Mögliche Spielideen für einen Tag im Wald:

- **Waldschatzsuche:** Dinge benennen/Symbole in einen Eierkartondeckel einkleben, die gesucht werden sollen. Z.B. Tannenzapfen, Buchecker, Kastanien, ... (Druckvorlagen sind im Internet zu finden)
- **Feen-/Wichteldorf bauen:** Mit Moos, kleinen Stöckchen, ... eine Fantasielandschaft entstehen lassen
- **Rätselfragen:** Kannst du einen Vogel im Baum entdecken? Kannst du seinen Ruf nachahmen? Findest du einen Tannenzapfen? Kannst du ihn auf dem Kopf balancieren? Welche Tiere leben im Wald? ...
- **Bilder/Mandala legen:** Sammelt Naturmaterialien (Stöcke, Steine, Moos, Blätter, ...) und seid kreativ

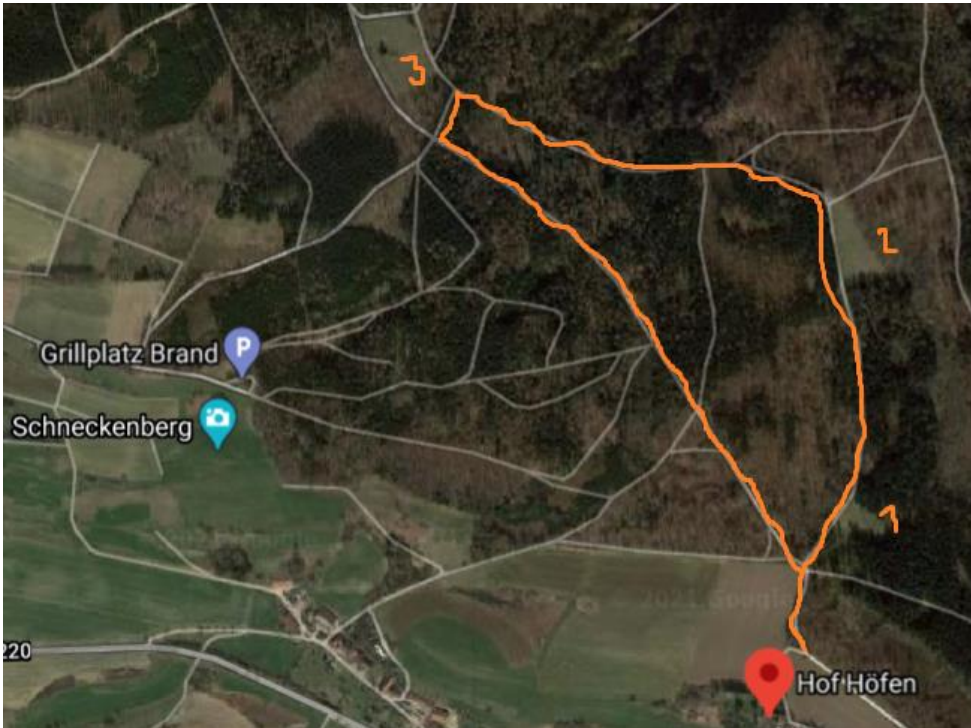
#### Ausgangspunkt :

Parkplatz von Hof Höfen

Von Konstanz kommend nach der Ortschaft Langenrain rechts in den Wald abbiegen.

Entweder gleich hier Parken und den Berg hochfahren, dann folgen drei weitere Parkplätze.

## Spaziergang - Teil 4 Hof Höfen



Markierter Rundweg ca. 2 km

(beliebig erweiterbar)

### 1) kleine Wiese

### 2) weitere Wiese

geeignet für Ballspiele,  
Fangen, Picknick, ...

### 3) Grillplatz Stöckenloch

Grillstelle,  
Sitzgelegenheiten, große  
Wiese, ...

## Spaziergang - Teil 4 Hof Höfen

### Wegbeschreibung:



Am Restaurant/Biergarten befinden sich ein Barfußweg, Spielplatz und verschiedene Sitzgelegenheiten. Die Öffnungszeiten finden Sie unter [www.familie-rommel.com](http://www.familie-rommel.com)

Während der Pandemie ist das Angebot eingeschränkt, man kann aber an einzelnen Tagen warme Speisen, Eis und Getränke zum Mitnehmen kaufen. Also, wenn Platz im Picknickkorb ist, kurz anhalten. ☺

Von dort gelangt man den Berg hoch vorbei an den Personalparkplätzen zum Waldrand (s. Foto)

Wir sind den Weg gerade aus in den Wald gelaufen und dann von links wieder zurückgekommen.



Diese Wegkreuzung befindet sich am Stöckenloch Grillplatz.

(Punkt 3 auf der eingezeichneten Karte)

Hier kann man entscheiden, ob man verweilt, den kurzen Weg zurücknimmt, zur Bisonstube weiterläuft oder einen kleinen Umweg ins Echotal machen möchte.

**Viel Spaß beim Entdecken  
neuer Wege.**