



Machen Sie mit!

Ein Plus durch Vernetzung

...für ein engagiertes Konstanz!

Kontakt:

Stadt Konstanz
Geschäftsstelle
Netzwerk BE

Martin Schröpel

E-Mail:
Martin.Schroepel@konstanz.de

Telefon: 07531/900-236



KONSTANZ
Die Stadt zum See

Grundlagen des Netzwerks

Netzwerk BE
Bürgerengagement und Ehrenamt
in Konstanz



Präambel

Das Netzwerk Bürgerengagement Konstanz ist ein Zusammenschluss von Vereinen, Organisationen, Initiativen oder Gruppen, die Bürgerschaftliches Engagement anbieten, vermitteln, organisieren oder fördern. Das Netzwerk ist:

- freiwillig
- offen
- gemeinwohlorientiert
- nicht kommerziell

Durch das Schaffen von Gemeinsinn stabilisiert und fördert das Netzwerk das Wohlergehen der Bürgerschaft und seiner Mitwelt.

Teilnahme

Die Teilnahme steht allen Konstanzer Vereinen, Initiativen, Organisationen, Verbänden, Einrichtungen oder Gruppen offen, die im Sinn der Präambel wirken. Diskriminierende Gruppierungen sind im Netzwerk nicht willkommen. Im Netzwerk wird eine transparente und konstruktive Gesprächskultur gepflegt. Die Teilnahme ist freiwillig und kann jederzeit beantragt bzw. beendet werden. Die TeilnehmerInnen entscheiden selbst über die Art und den Umfang ihres Engagements.

Über die Aufnahme berät und entscheidet der Steuerungskreis.

Ziele

Ziele des Netzwerks sind insbesondere:

- BürgerInnen für Engagement begeistern und gewinnen
- Engagement stärken und sichtbar machen
- Werben für Bürgerengagement
- Dem Bürgerengagement eine gemeinsame Stimme geben
- Die TeilnehmerInnen vernetzen
- Informationsaustausch und Vernetzung mit der Kommunalpolitik, den Medien und der Wirtschaft
- Vermittlung von Fortbildungsangeboten

Aufgaben

Aufgaben des Netzwerkes sind insbesondere das Selbstverständnis von Bürgerschaftlichem Engagement zu entwickeln:

- Erstellung eines Leitbilds BE in Konstanz
- Empfehlungen zum Bürgerengagement abgeben für Freiwillige, TeilnehmerInnen des Netzwerkes sowie gegenüber der Stadtverwaltung

Unterstützung der Arbeit der Netzwerk-TeilnehmerInnen:

- Ideen- und Erfahrungsaustausch der TeilnehmerInnen ermöglichen
- Gegenseitige Unterstützung mit Informationen, Knowhow oder auch Infrastruktur geben
- Qualifizierung von Bürgerschaftlichem Engagement ermöglichen (LRA KN, Stadt KN, VHS KN)
- Informationen über Fördermöglichkeiten bereitstellen
- Spender/ Sponsoren vermitteln

Werben für Bürgerschaftliches Engagement:

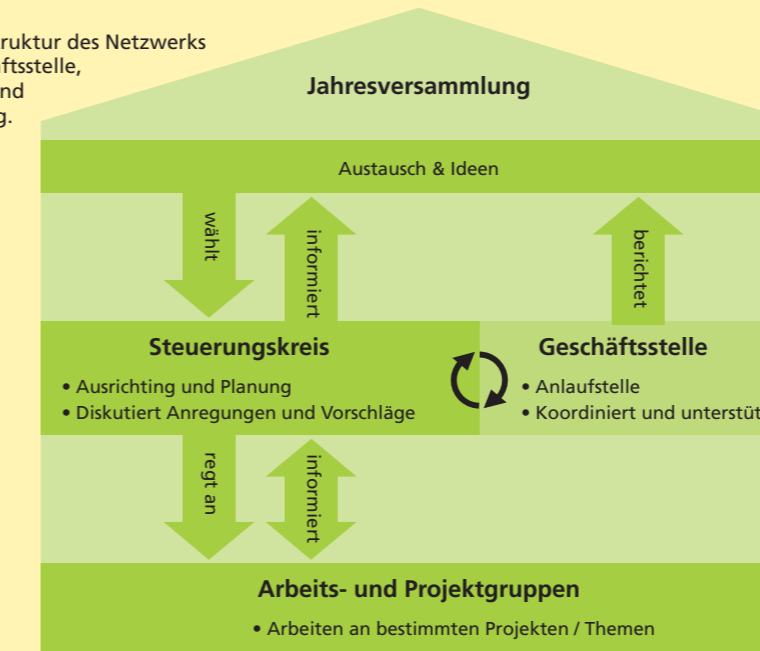
- Aktionen und Kampagnen durchführen
- Entwicklung und Förderung einer Freiwilligenagentur

Kommunikation/ Öffentlichkeitsarbeit:

- Kontakte zur Presse
- Informationen bereitstellen

Struktur

Die organisatorische Struktur des Netzwerks besteht aus der Geschäftsstelle, dem Steuerungskreis und der Jahresversammlung.



Geschäftsstelle

Die Geschäftsstelle des Netzwerks ist der Beauftragte für Bürgerengagement der Stadt Konstanz. Die Geschäftsstelle dient als Anlaufstelle für Ideen und Informationen und moderiert den Steuerungskreis des Netzwerks. Bei Bedarf unterstützt die Geschäftsstelle die Arbeits- und Projektgruppen. Sie ist auch für die Absprache von Terminen zuständig und informiert zeitnah über Projekte des Steuerungskreises und der Projektgruppen. Die Geschäftsstelle und der Steuerungskreis organisieren die Jahresversammlung und sorgen für Informationsfluss zwischen den TeilnehmerInnen. Sie erstellt in Kooperation mit dem Steuerungskreis einen Geschäftsbericht, der auch an die Mandatsträger der Lokalpolitik versendet wird.

Jahresversammlung

Auf der Jahresversammlung kommen alle TeilnehmerInnen zusammen, tauschen sich aus und sammeln Ideen. Sie wählt alle zwei Jahre den Steuerungskreis. Dabei hat jede Institution eine Stimme. Die Geschäftsstelle präsentiert den Geschäftsbericht.

Steuerungskreis

Im Mittelpunkt des Netzwerkes steht der Steuerungskreis, der sich aus acht TeilnehmerInnen zusammensetzt. Er arbeitet mit der Geschäftsstelle eng zusammen. Er wird von der Jahresversammlung auf zwei Jahre mit einfacher Mehrheit gewählt. Die Mitglieder des Steuerungskreises sollen aus unterschiedlichen Engagement-Bereichen kommen. Der Steuerungskreis trifft sich alle zwei Monate, schlägt Arbeits- und Projektgruppen vor, lädt dazu ein und diskutiert Anregungen und Vorschläge der anderen Netzwerk-Teilnehmer/innen. Ihm obliegen auch die sonstigen Planungen und die Ausrichtung des Netzwerks. Er berät und entscheidet über Aufnahme bzw. Ausschluss von Netzwerk-Teilnehmer/innen und dokumentiert sie.

Arbeits- und Projektgruppen

Die Arbeits- und Projektgruppen sind auf Zeit angelegte Gruppen, die sich mit bestimmten Aufgaben/Projekten/Themen beschäftigen. Sie sollen auch auf bereits bestehende Strukturen und Erfahrungen der TeilnehmerInnen zurückgreifen. Beispiele für diese Gruppen sind:

- Auswahl von Fortbildungen
- Planung und Durchführung von Aktionen
- Organisation eines Markts der Möglichkeiten
- Förderung einer Anerkennungskultur



Machen Sie mit!

Ein Plus durch Vernetzung
... für ein engagiertes Konstanz!

Machen Sie mit beim NETZWERK BÜRGERENGAGEMENT UND EHRENAMT in Konstanz – werden Sie Teil von etwas Größerem!

Was ist das Netzwerk Bürgerengagement (BE)?

- Vernetzung bürgerschaftlich Engagierter in Konstanz
- Zusammenschluss zu einem freiwilligen, selbstbestimmten und organisierten Netzwerk

Was wir erreichen wollen:

- BE in Konstanz stärken und fördern
- Einen Mehrwert durch Kooperation schaffen
- Neue Engagierte gewinnen
- Fortbildungen für Engagierte

Was wir dafür tun:

- Ideen- und Erfahrungsaustausch
- Kommunikation mit Politik, Verwaltung und Wirtschaft
- Gemeinsame Projekte durchführen
- Planung von Öffentlichkeitsarbeit

Was Ihnen die Mitarbeit im Netzwerk bringt:

- Austausch mit anderen Engagierten
- Voneinander lernen
- Gegenseitige Unterstützung
- Mehrwert durch Kooperation
- Regelmäßige Informationen zum BE in Konstanz

Wofür wir stehen:

- Freiwilligkeit
- Offenheit
- Nachhaltigkeit
- Partnerschaftlichen Umgang
- Vertrauensvolle Zusammenarbeit

Wir sind:

- Gemeinwohlorientiert
- Nicht kommerziell
- Überparteilich und überkonfessionell

Wer kann im Netzwerk mitmachen?

Alle Konstanzer Vereine, Initiativen, Gruppen, etc., die bürgerschaftliches Engagement anbieten, vermitteln, organisieren oder in sonst irgendeiner Form fördern.

Die Mitarbeit ...

- ...macht Spaß!
- ...ist freiwillig
- ...ist gleichberechtigt und partnerschaftlich
- ...ist selbstbestimmt in Art und Umfang
- ...kann jederzeit beendet werden

Wie können Sie mitmachen?

Sind Sie interessiert, kommen Sie einfach in das Büro der Geschäftsstelle oder schreiben Sie uns eine E-Mail:

Stadt Konstanz, Geschäftsstelle Netzwerk BE
Martin Schröpel
Kanzleistraße 15, 78462 Konstanz
E-Mail: Martin.Schroepel@konstanz.de
Telefon: 07531/900-236

Ein Netzwerk von Engagierten für Engagierte in Konstanz – gemeinsam mehr erreichen!

www.br-promotions.com



Mitmacherklärung
Hierrmit erklären wir uns zur Mitarbeit im Netzwerk BE bereit.

Ansprechpartner _____ Vorname _____

Name _____

Verein / Initiative _____

Straße / Nr. _____

PLZ / Ort _____

Telefon _____

E-mail _____

Datum / Unterschrift _____

Stadt Konstanz
Geschäftsstelle Netzwerk BE
Martin Schröpel
Kanzleistraße 15
D-78462 Konstanz

Bitte
freimachen